

# 一般質問



## A Q 総合的な交通体系を 交通システムの再検討は

安部 朋次 議員

平成十七年設立された公共交通等運行協議会において協議され、町営バスの見直しが行われました。

今の社会状況変化のなか、児童の安全、保護者の負担など考慮に入れ、スクールバスを含めた町全体の交通システムの再検討を考

山崎 英樹 町長

公共交通運行協議会を設置し、ルートの変更、バス停の新設、時刻の変更等見直しをしました。今の運行形態は疑問もあり、抜本的な見直しの検討を指示しました。総合振興計画のなかで、生活支援、移送サービス等を担う自治区、NPOも含めた幅広い交通システムと、児童・生徒にも視点を当てた総合的な交通体系を考



## 総務厚生常任委員会 出納室、企画情報室の2室を設ける条例改正。

「課設置条例の一部を改正する条例について」を可決しました。  
この4月から、自治法改正により会計管理者を設置することとなり、一般部局とは別に組織を置く必要があり、「出納室」を設けました。  
また、総合振興計画のプロジェクトを推進していく重要な役割を担う「里山コミッション(仮称)」の設置が必要であることなどから「企画情報室」を設け、組織体制の強化を図るための条例改正です。

## 教育経済常任委員会 定住及び雇用促進に向けて条例制定。

「定住及び雇用促進条例の制定について」を可決しました。  
これは、過疎化の進行とともに人口の減少や少子高齢化が進んでいるなか、人口の減少を最小限に抑えて地域の活力を維持し里山再生を図るため、Uターン者の受け入れなどの定住促進、新たな起業による雇用促進は不可欠であることから、これらの施策を積極的に推進、支援し、将来像として掲げる「いのち彩る里 飯南町」の実現を目指すための条例制定です。

## 常任委員会報告



## 行財政調査特別委員会中間報告

行財政調査特別委員会は、平成18年12月22日第6回飯南町議会定例会において、本町の危機的な財政状況から行財政改革を推進するための調査研究を目的として設置されました。

調査にあたっては、第三セクターの経営・議会運営・その他の調査等を、本町が目指す財政運営の健全化に向けた行財政改革の方策を探るため調査研究を行うこととし、これまでの琴引フォレストパークの決算状況等を調査するなかで、スキー場と「山荘」及び「やまなみ」については、個別に考えべきであると判断し、会社のあり方を含めたスキー場のあり方についての調査研究を行ないました。

スキー場については、スポーツ振興の場や地域の活性化と雇用の確保などの経済効果を見込んでいましたが、累積赤字が増大し、平成16年度に作成された再生スキームにより資金投入と財産処分等を行い、再建が目指されてきました。

しかし、ここ2～3年の利用客の減少やスキー離れもあり、再生スキームに沿った収益を上げることが困難となっています。町にとっては交流人口の拡大を図る上では重要な施設であり、地域スポーツの振興を目的とする施設ではありますが、継続することは更に相当の町費負担が求められることとなります。

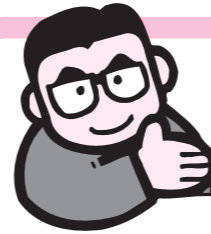
また、平成16年3月琴引フォレストパークと三井住友建設(株)及び頓原町との債権債

務の確認並びに融資実行等についての基本合意が行われたなか、明らかにされていない三井住友建設(株)と琴引フォレストパークとの覚書による1億9千万円の償還は、琴引フォレストパークの経営を著しく圧迫しており、再生スキームに基づく町への返済が実質的に不可能となっており、結果的に多大な町(住民)負担が求められると認識したところです。

従って、当委員会としては、先行きに大きな不安要素を抱えるスキー場については、来シーズンまでに閉鎖する考えで取り組むべきであるとの認識が大勢となっています。以上、これまでの審議を経て、3月定例会において取り急ぎ対応が必要と考えられる第三セクター「琴引フォレストパーク」に関わる中間報告を行いました。



琴引フォレストパーク



## 議会用語の ひとことメモ

議会には、いろいろな専門用語があって皆さんには馴染みのないものが多いと思います。ほんの一部ですが、本紙に掲載している用語の解説をいたします。

### 同意とは？

町長が人事選任する際に、議会としての意志の決定を求めることをいいます。同意の対象となるのは、副町長や監査委員、教育委員会委員などの人事です。今回は副町長などの人事について同意が求められました。  
[本紙3P・8P参照]

### 議員発議とは？

議員が議事の対象となるべき問題等を議案として提出することをいいます。つまり議員自らが自発的に議題としてあげるということで、今回は議員報酬の減額や定例議会・臨時会開催時での費用は支給しないということを行いました。  
[本紙3P参照]

### 請願とは？

町の仕事に関することや地域の身近な問題について、「～してほしい」と議会に対し文書で意見や希望を陳べることをいいます。この請願には、必ず請願内容の主旨に賛同する紹介議員の署名が必要となります。なお、議員の紹介のないものを陳情といいます。  
[本紙2P下段参照]



来島ダム湖



加田城「二の丸跡」より琴引山をみる