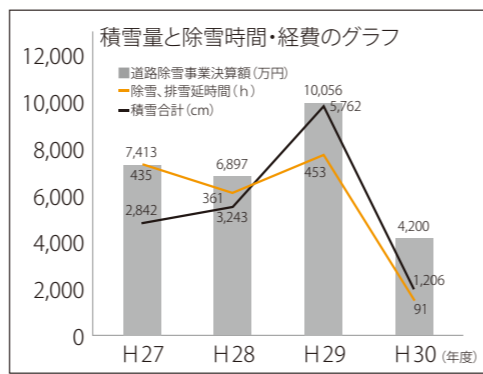


**守るために攻める冬の陣、
逃れられないまちの宿命。**

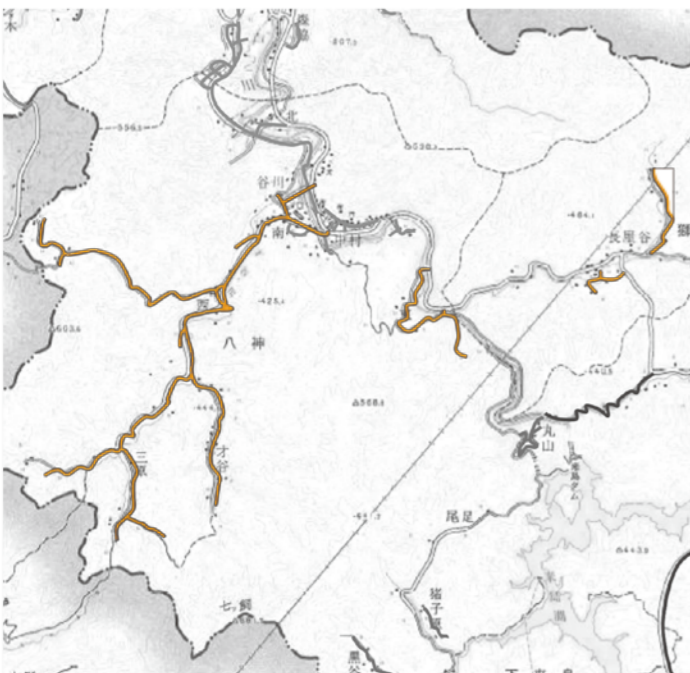
月までに降った雪は453センチ、二日に積もった雪は最大で60センチを記録。
1月10日(水)には大雪警報が発表されるなど、除雪にかかった時間や経費は近年と比べてみても多いことが伺えます。
このときの様子を八神・獅子地区の除雪を担当する三嶋篤志さん(八神)に聞きました。
「この年は、さつき会館を朝3時に出発して才谷を除雪、さつき会館に戻るのが13時。そこから東、獅子に回ると、最終的にさつき会館に到着するのが20時になることもありまし」
三嶋さんの担当する路線は約10.9キロメートル。特に才谷地区は大きく3本に枝分かれしている複線道路で、移動するだけ



でもかなりの時間がかかってしまいます。
「全線除雪と拡幅作業で1週間出勤したときは、昼も食べた食べんかったり、食べてもさつき会館でカップラーメンを食べるぐらい。毎日の睡眠も3時間ぐらいで、食べても除雪車の振動で気持ち悪くなって戻してました」
除雪には、雪が降り続けているときの作業はもちろん、降っていないときでも次の降雪に備えて道路を拡幅する作業があります。そして、降雪のたびに固くなる雪が除雪作業の邪魔をします。
除雪作業員は、第1次路線の除雪を最優先で進めています。家の前や車庫の前には雪を残さないように、考えながら除雪しているため、時間がかかってしまいます。
また近年では、鳥獣被害対策のメッシュ柵が設置されている場所が多く、撤去されていない箇所を除雪はさらに時間がかかってしまいます。
当然のことながら、出勤回数が増えるたびに、燃料代や除雪車の老朽化に伴う修繕費などの経費も自ずと膨れ上がっています。



三嶋篤志さん(共に戦う除雪車をバックに)



三嶋さんが担当する路線

「除雪車の周囲を常に確認する、これが一番大切です」。三嶋さんは、5年前の除雪作業中に、フロントガラスに頭をぶつけてむち打ちになるという全治2カ月の怪我を経験しました。
原因は、たった2センチの段差。段差に除雪車が引っかかり急停止したため事故が起きました。この経験からマンホールや橋などを除雪するときには特に注意し、引かかる可能性があるところはプラウ(雪を押し可動部)を持ち上げてゆっくり進むなど、とにかく気を遣うようです。「いま振り返ると、ちよと慣れだしたころだったなあ。大丈夫という油断が招いた事故だった」
このときから三嶋さんは、雪が降るまでとにかく道路を確認するように。段差の大きさなど、道路の状態は日々変わっているため、道路への意識が頭から離れることがないと言います。
「雪を退けるところまでは止まらずに行くけど、その後一度バックするんです。そしたら後ろに新聞配達の人がおったなんてことも。なので後方確認は首が

痛くなるほどやりますよ」
後方だけでなく、対向車にも相当気を遣っています。除雪をしていると、いくら注意していても反対車線に雪が溢れることがあったり、狭い道路ではどうしても避けられなかったりということがよくあるようです。
三嶋さんは「才谷の奥に住んでいるので、雪の大変さは身にしみて分かる。だから他の地域の雪もどうかしたい。除雪は大変だけど、地域の皆さんの役に立てる仕事だと思おうようになりました」と話していました。

降るたびに増える時間と経費
平成30年1月、飯南町は大雪に見舞われました。12月から3

守るために攻める冬の陣、 逃れられないまちの宿命。

第1章 守るために攻める。 まちを支える除雪の物語

西日本の豪雪地帯としても知られる飯南町。このまちに住んでいると逃れられないのが雪との戦い。雪から住民の生活を守るために、雪に立ち向かうプロフェッショナル集団がこのまちにはいます。あまり知られていない除雪の裏側を追いました。



第1次路線から順に除雪

町道の除雪対象路線は赤来地域135.7キロメートル、頓原地域87.6キロメートル、合計223.3キロメートルに及びます。

このうち国道や県道、飯南病院・学校・保育所などの主要公共施設へ通じる路線と通学路線を第1次路線、第1次路線へ通じる基幹路線と地区内の主要道路を第2次路線、これ以外の生活道路を第3次路線と町の除雪計画で定めており、第1次路線、第2次路線、第3次路線の順に除雪を行います。

除雪の出勤は、役場職員が町内11地点を巡回し、積雪を計測、新雪が20センチに達したときと定めています。雪がゆるんで、シャーベット状になり交通に支障をきたす場合など、道路の状態や積雪の状況によって出勤することもあります。(県道は新雪15センチで除雪開始、国道は路面上に5センチ以上の雪を残さないよう除雪をします)

降るたびに増える時間と経費
平成30年1月、飯南町は大雪に見舞われました。12月から3