

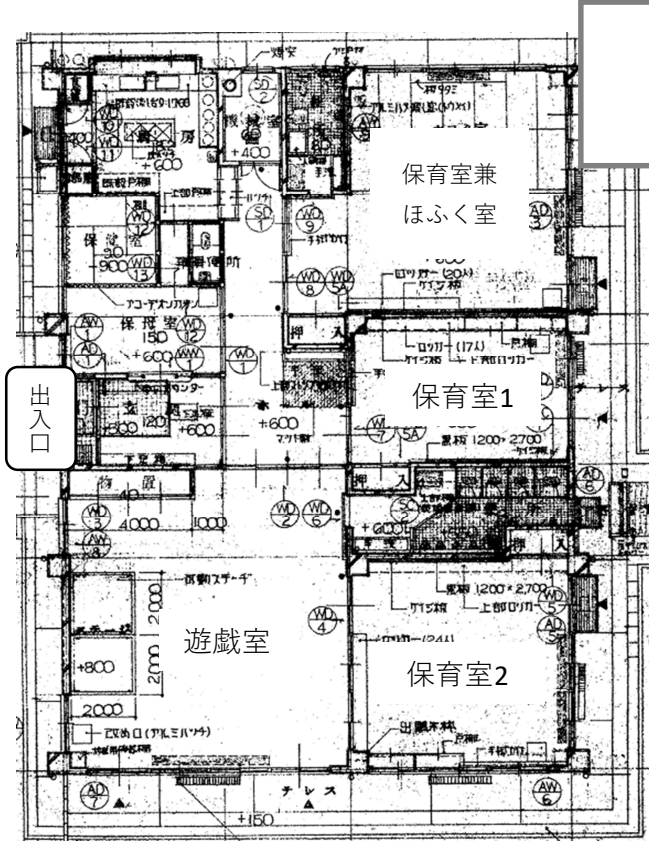
赤名保育所

住所：飯南町上赤名70番地7
 設置：昭和55年度（令和7年度現在45年経過）
 平成21年度乳児室増築
 構造：鉄筋コンクリート造／増築部分木造
 敷地面積：2,912㎡／建築面積：407㎡
 保育室(ほふく・乳児室含め)：4部屋（計約207㎡）
 遊戯室：約60㎡／所庭：約2,160㎡
 定員：60名



© Google

【平面図と施設の様子】



乳児室



外観



出入口



保育室3



所庭

来島保育所

住所：飯南町野萱774番地2

設置：昭和62年度（令和7年度現在38年経過）

構造：鉄骨造

敷地面積：2,459㎡／建築面積：576㎡

保育室(ほふく・乳児室含め)：4部屋（計約281㎡）

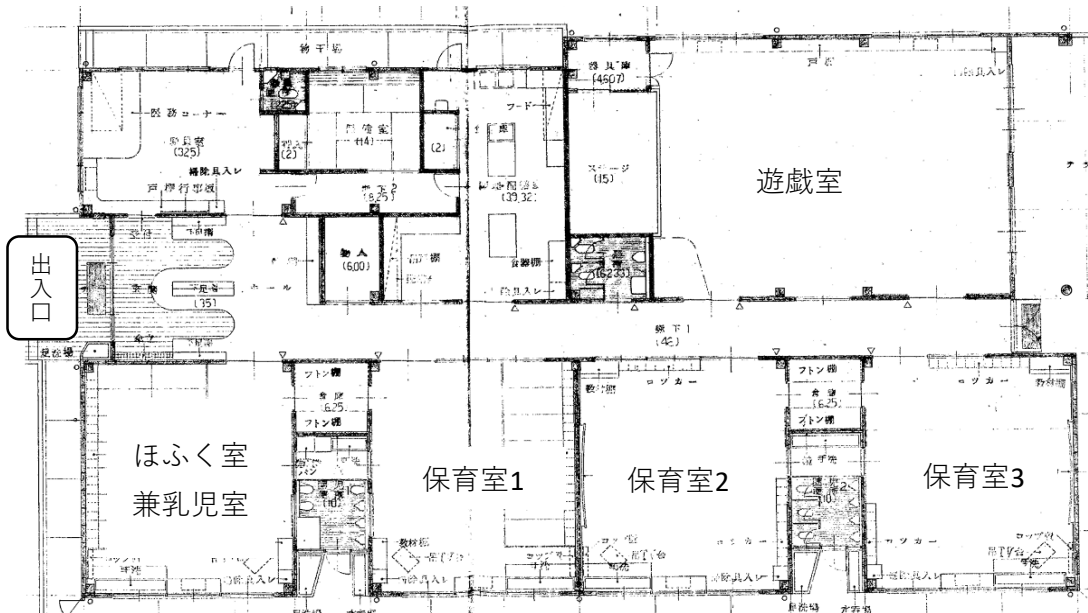
遊戯室：約106㎡／所庭：約883㎡

定員：60名



© Google

【平面図と施設の様子】



外観



出入口



保育室2



保育室1



遊戯室



所庭

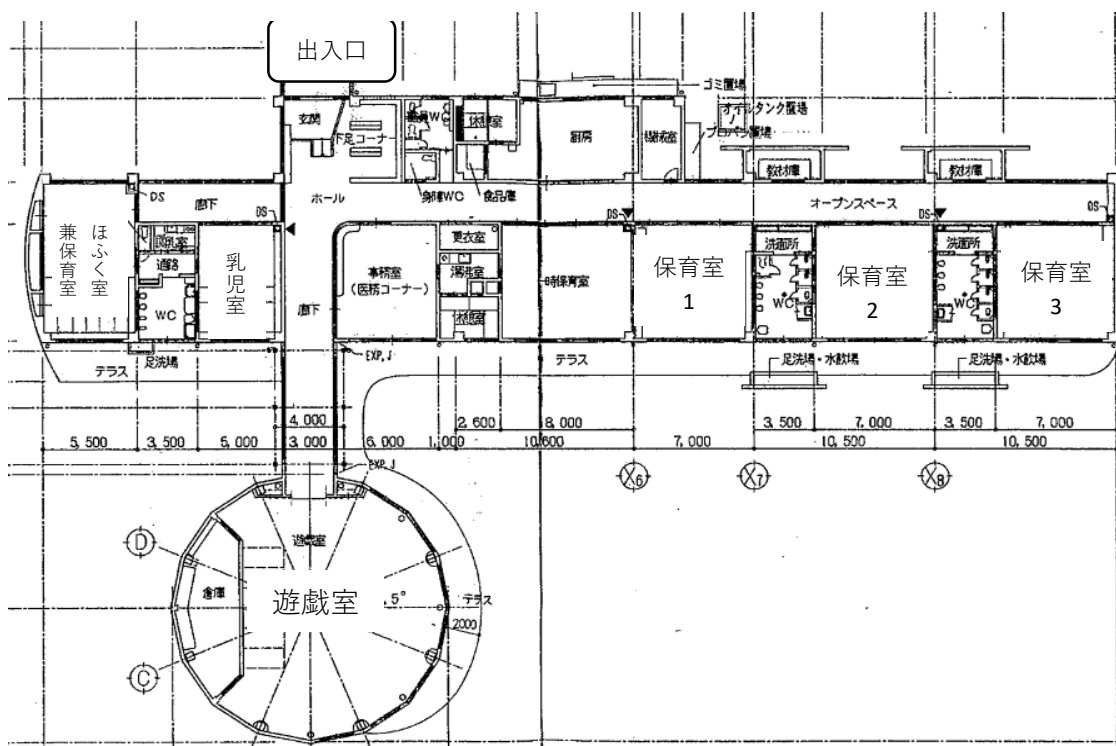
桜ヶ台保育所

住所：飯南町頓原1426番地
 設置：平成8年度（令和7年度現在29年経過）
 構造：鉄筋コンクリート
 敷地面積：6,103㎡／建築面積：1,101㎡
 保育室(ほふく・乳児室含め)：5部屋(計約216㎡)
 遊戯室：約200㎡／所庭：約5,000㎡
 定員：60名

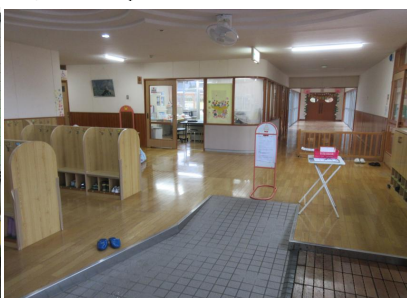


© Google

【平面図と施設の様子】



外観



出入口



保育室1



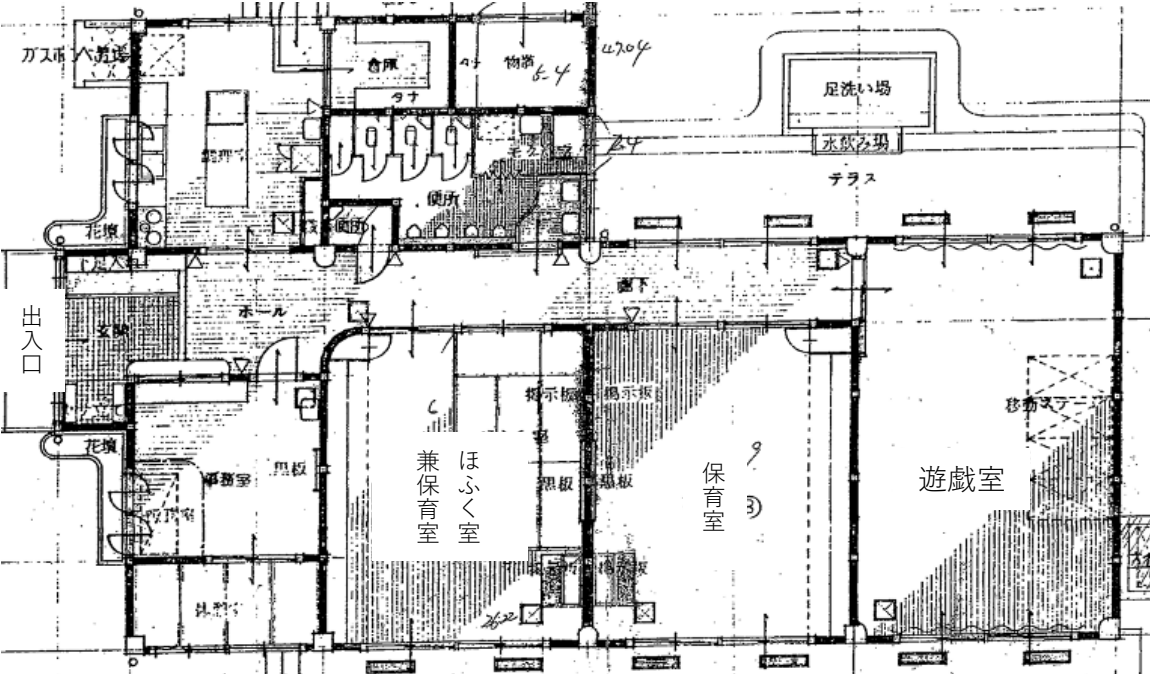
さつき保育所

住所：飯南町八神142番地
 設置：昭和58年度（令和7年度現在42年経過）
 構造：鉄骨造
 敷地面積：1,730㎡／建築面積：264㎡
 保育室(乳児室含め)：2部屋（計約80㎡）
 遊戯室：約50㎡／所庭：約1,730㎡
 定員：20名



© Google

【平面図と施設の様子】



外観



出入口



ほふく室兼乳児室



保育室



所庭

